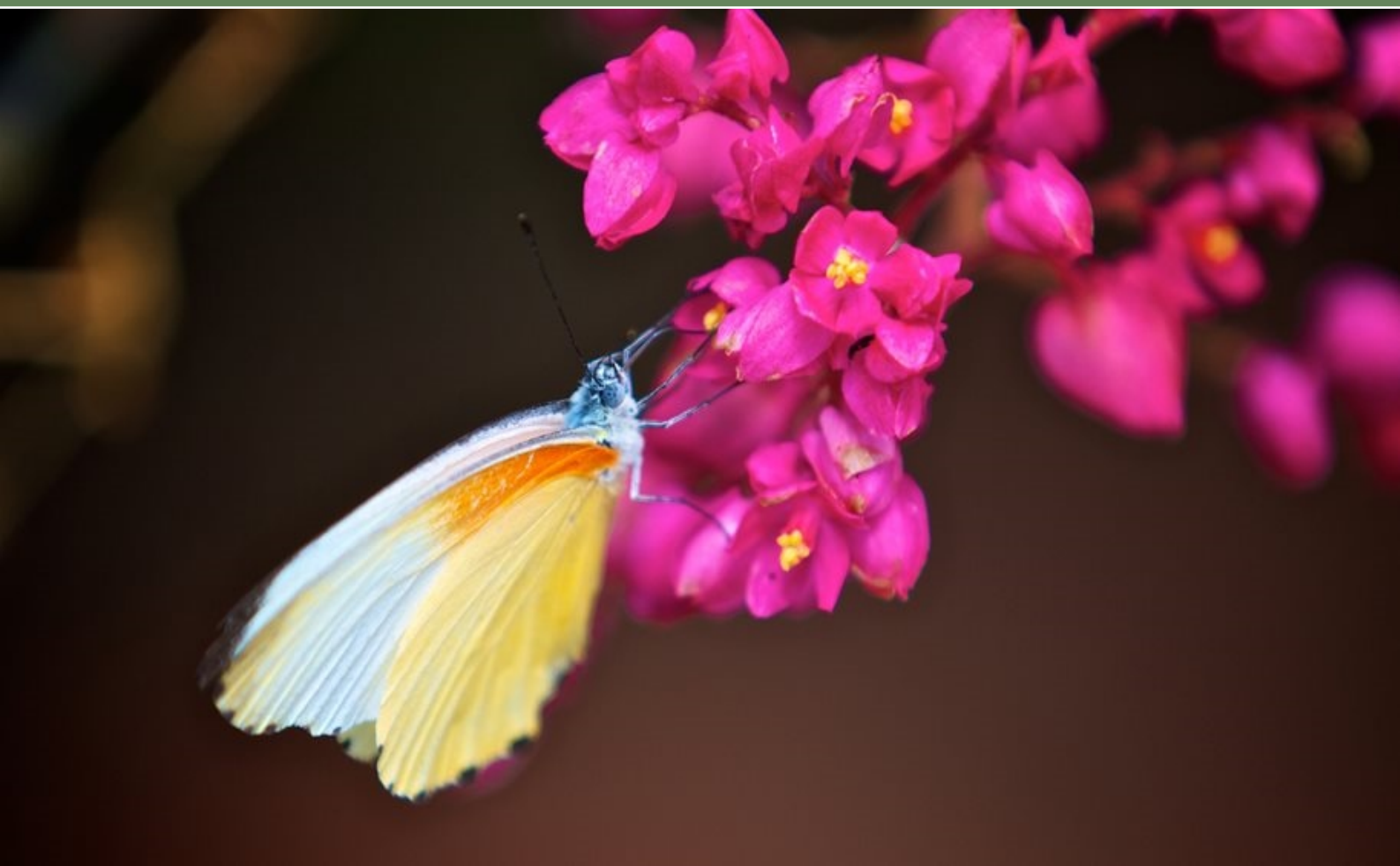




Albatros

Skandynawska jakość od 1986




Warto wiedzieć

RPA

Informacje RPA


 Język
afrikaans
angielski

 Stolica
Pretoria

 Ludność
54,3 mln

 Religia
protestantyzm

 Waluta
rand

 Powierzchnia
1 219 090 km²

Poniżej zamieściliśmy praktyczne informacje.

Czas

Różnica czasu w RPA w stosunku do czasu polskiego wynosi:

czas letni: ta sama godzina co w Polsce

czas zimowy: +1h

Transport

Autobus

W RPA kursują autobusy dobrej klasy, bardzo podobne do tych, którymi podróżuje się po Europie. Na wycieczkach z Albatrosem będziesz mieć oczywiście najwyższy możliwy standard.

Samolot

Dłuższe dystanse na wycieczkach po RPA pokonujemy wewnętrznymi połączeniami lotniczymi. Jeżeli Twoja podróż obejmuje taki przelot, pilot wycieczki udzieli uczestnikom wycieczki praktycznych informacji o odprawie, godzinie wylotu, czasie przelotu itp.

Ceny

Dobry obiad można zjeść za około 100 randów. Z naszego doświadczenia wynika, że na każdy dzień pobytu warto przeznaczyć ok. 50 PLN kieszonkowego. Na dodatkowe wydatki zalecamy przeznaczyć ok. 50-100 PLN na dzień na osobę.

Napiwki

W RPA przyjęto się dawanie zwyczajowych napiwków w branży turystycznej. Zazwyczaj turyści dają napiwki kierowcom, lokalnym przewodnikom, obsłudze hotelowej itp. W praktyce wygląda to tak, że pilot wycieczki zbiera napiwki od wszystkich uczestników i przekazuje je odpowiednim osobom. W opisie wybranej wycieczki znajdziesz nasze sugestie

dotyczące napiwków dla kierowców i lokalnych przewodników.

Pragniemy jednak podkreślić, że napiwki, choć zwyczajowo przyjęte, są kwestią indywidualną i dobrowolną!

W niektórych barach, kawiarniach i klubach nocnych oraz w restauracjach i hotelach do podanych cen doliczane jest 10-15% za obsługę. Kwota ta jest doliczona do rachunku. Przyjęte jest jednak zostawianie kelnerowi dodatkowego napiwku w wysokości 5% łącznej kwoty rachunku.

Jeśli do rachunku nie doliczono opłaty za obsługę, należy zostawić kelnerowi niewielki napiwek.

Waluta i karty kredytowe

Walutą Republiki Południowej Afryki jest rand. Jeżeli nie wymienisz waluty w Polsce, powinieneś zabrać kartę kredytową (Visa lub MasterCard). Wszystkie międzynarodowe, powszechnie używane karty płatnicze czy kredytowe są honorowane w większości miejsc w RPA.

Zabierając USD do RPA prosimy zwrócić uwagę by banknoty były wydane po 2006 roku.

Elektryczność

W RPA napięcie wynosi 220 V lub 230 V. Używane są wtyczki z trzema okrągłymi bolcami. Potrzebna jest przejściówka. Można ją bez problemu kupić w dużych miastach lub pożyczyć w hotelach i lodge'ach.

W safari lodge/camp zazwyczaj prąd jest dostarczany w godzinach 5.00-10.00 i 18.00-23.00. Dlatego nie da się naładować baterii w nocy.

Telefon i Internet

Międzynarodowy numer kierunkowy do RPA to +27.
Ceny połączeń prosimy sprawdzić u swojego operatora przed wyjazdem.

Dostęp do Internetu jest w większości hoteli w dużych miastach oraz w niektórych większych lodge'ach i na dużych kempingach. W lodge'ach i na kempingach połączenie z Internetem może być słabe i dość drogie.

Warunki higieniczne

W RPA można pić wodę z kranu. Można również kupić wodę butelkowaną w hotelach i lodge'ach.

Odzież

Wszystkie wyjazdy do rezerwatów na safari

rozpoczynają się bardzo wcześnie. Podczas pierwszego safari jesteśmy w rezerwacie tuż po wschodzie słońca, więc na zewnątrz może być chłodno. Zimno może być szczególnie odczuwalne, gdy jedzie się otwartymi samochodami. Na pieszym safari szybko odczujesz upał. Włóż pełne obuwie na piesze safari.

Zalecamy odzież w kolorach maskujących, tj. khaki, piaskowym lub innym ciemnym. Nie ubieraj się w jaskrawe kolory, pamiętaj o kremie z filtrem przeciwsłonecznym, nakryciu głowy i lornetce.

W wielu miejscach można za dodatkową opłatą uprać ubrania.

Formalności wizowo-paszportowe

Zapoznaj się z formalnościami wizowo-paszportowymi w związku z podróżą do RPA.

Nie ma obowiązku wizowego dla obywateli polskich podróżujących do RPA. Termin pobytu nie może być jednorazowo dłuższy niż 30 dni.

Wymagany dokumentem podróży jest paszport, którego ważność nie może być krótsza niż 6 miesięcy, licząc od daty planowanego powrotu z RPA. W paszporcie muszą znajdować się co najmniej dwie strony przeznaczone na wizy, całkowicie wolne od wszelkich stempli, wiz itp. Przy wjeździe akceptowane są wyłącznie dokumenty podróży posiadające cechy umożliwiające ich odczytanie w skanerze paszportowym (Machine Readable Passports).

Uwaga! Przy przedłużeniu pobytu o Wodospady Wiktorii (Zimbabwe) istnieje obowiązek wizowy. Koszt wizy wynosi około 55 USD. Wizę należy opłacić gotówką w dniu przylotu do Zimbabwe

Informacje na temat obowiązujących przepisów wjazdowych, Polacy oraz obywatele innych państw, uzyskują kontaktując się z Ambasadą RPA w Polsce tel. **+48 22 622 10 05** lub naszym biurem partnerskim WizaSerwis Sp. z o.o **www.wizaserwis.pl**

Każdy uczestnik wycieczki powinien we własnym zakresie zadbać o to, by posiadać wszystkie wymagane dokumenty uprawniające do przekroczenia granicy.

Wymagania dotyczące wjazdu do RPA w związku z pandemią COVID-19.

Aktualnie nie ma ograniczeń wjazdu.

Więcej informacji znajdziecie Państwo tutaj: **<https://www.gov.pl/web/rpa/idp>**

Szczepienia przed wyjazdem do RPA

Wymagania i zalecenia dotyczące szczepień ulegają zmianom na bieżąco. Dlatego też zalecamy kontakt z punktem szczepień lub ośrodkiem medycyny tropikalnej w celu zasięgnięcia informacji o aktualnie wymaganych szczepieniach www.szczepieniadlapodrozujacych.pl

Warunki klimatyczne i pogodowe RPA

Poniżej możesz sprawdzić średnie temperatury powietrza i zapoznać się z klimatem.

	I	II	III	IV	V	VI	VII	VIII	IX	X	XI	XII
Kapsztad												
temp. w dzień	26	26	25	23	20	18	17	18	19	21	24	25
temp. w nocy	16	16	14	12	9	8	7	8	9	11	13	15
opady (mm)	14	16	21	41	88	93	83	77	41	3	1	17
Durban												
temp. w dzień	28	28	28	26	25	23	23	23	23	24	25	27
temp. w nocy	21	21	20	17	14	11	11	13	15	17	18	20
opady (mm)	134	113	126	73	59	28	39	62	73	98	108	102
Pretoria												
temp. w dzień	27	27	26	24	21	19	19	22	25	27	27	28
temp. w nocy	16	16	14	10	5	3	3	6	9	13	14	15
opady (mm)	122	106	91	33	6	26	10	10	21	60	117	117
Johannesburg												
temp. w dzień	26	25	24	21	19	16	17	19	23	24	24	25
temp. w nocy	15	14	13	10	7	4	4	6	9	11	13	14
opady (mm)	150	129	110	48	25	7	11	10	26	65	127	141

Źródło: DMI

Klimat w południowo-zachodnim obszarze RPA, w okolicach Kapsztadu, jest suchy z dużym nasłonecznieniem. Południowo-wschodnie wybrzeże RPA charakteryzuje się najbardziej deszczowym klimatem, a pozostała część kraju ma w większości klimat zwrotnikowy. Wyjątkiem są jednak regiony górzyste, gdzie zimą, tj. od czerwca do sierpnia, występują opady śniegu.